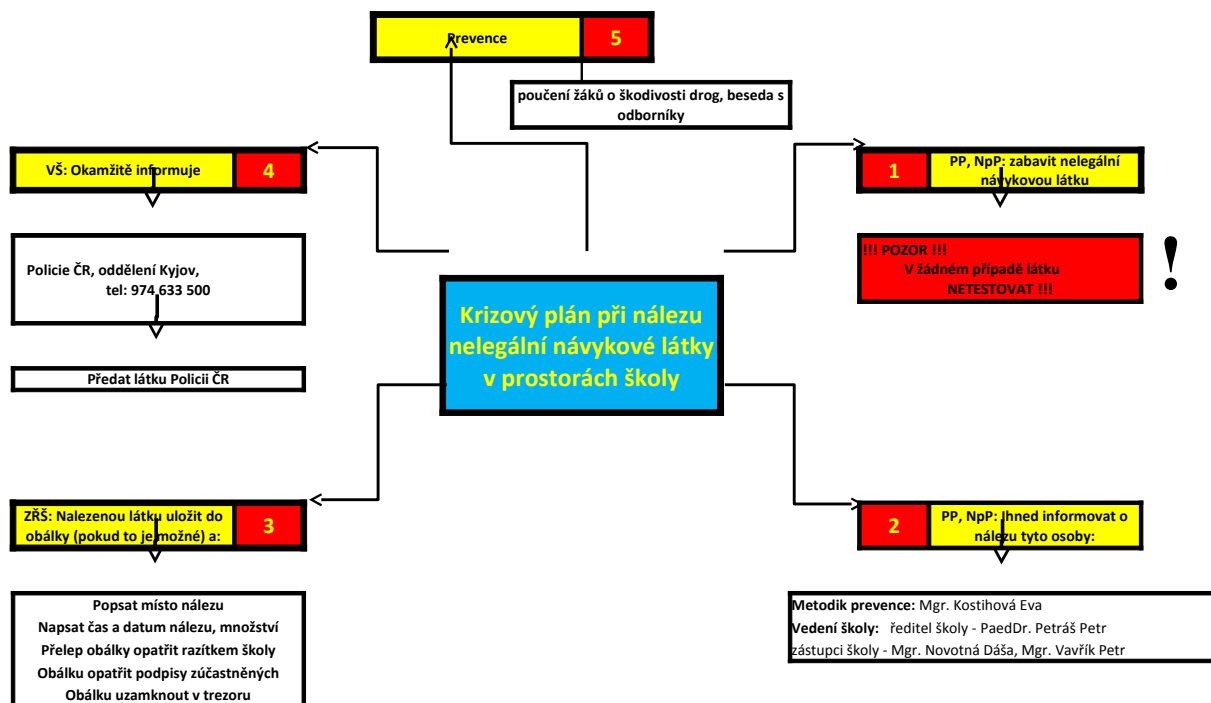


Krizový plán při nálezů nelegální návykové látky v prostorách školy

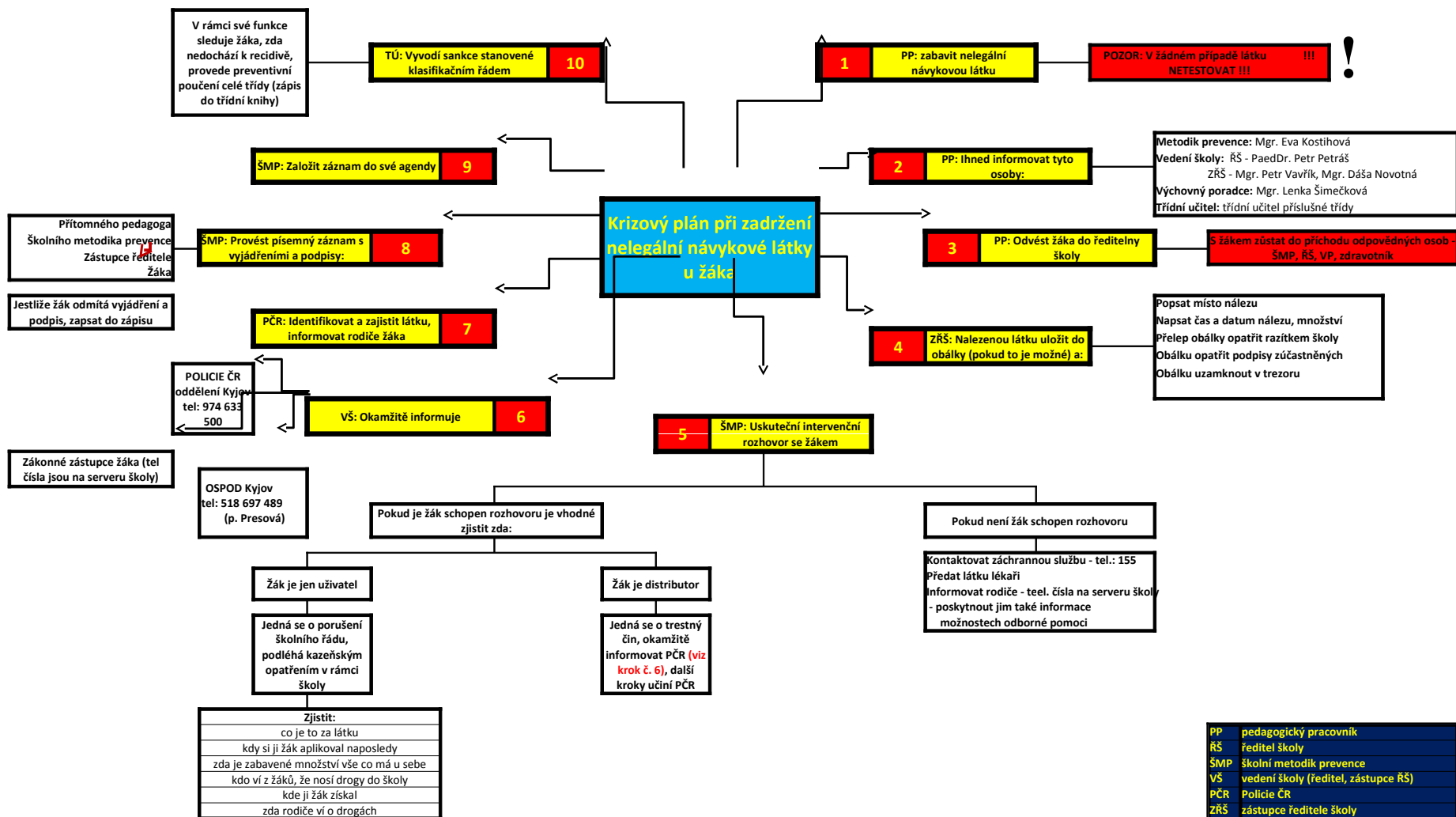
(marihuana, těžké látky, pervitin, heroin, syntetické drogy)



PP	pedagogický pracovník
NpP	nepedagogický pracovník
ŠMP	školní metodik prevence
VŠ	vedení školy (ředitel, zástupce)
PČR	Policie ČR
ZŘŠ	zástupce ředitele školy
TU	třídní učitel

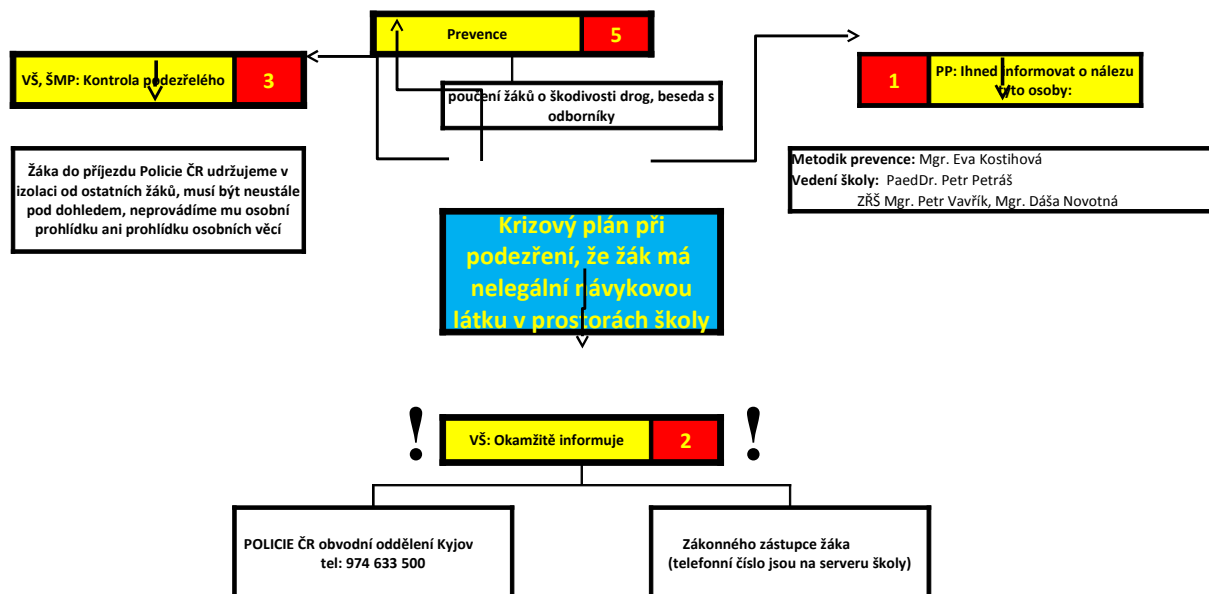
Krizový plán při zadržení nelegální návykové látky u žáka

(marihuana, těkavé látky, pervitin, heroin, syntetické drogy)



Krizový plán při důvodném podezření, že žák má u sebe nelegální návykovou látku

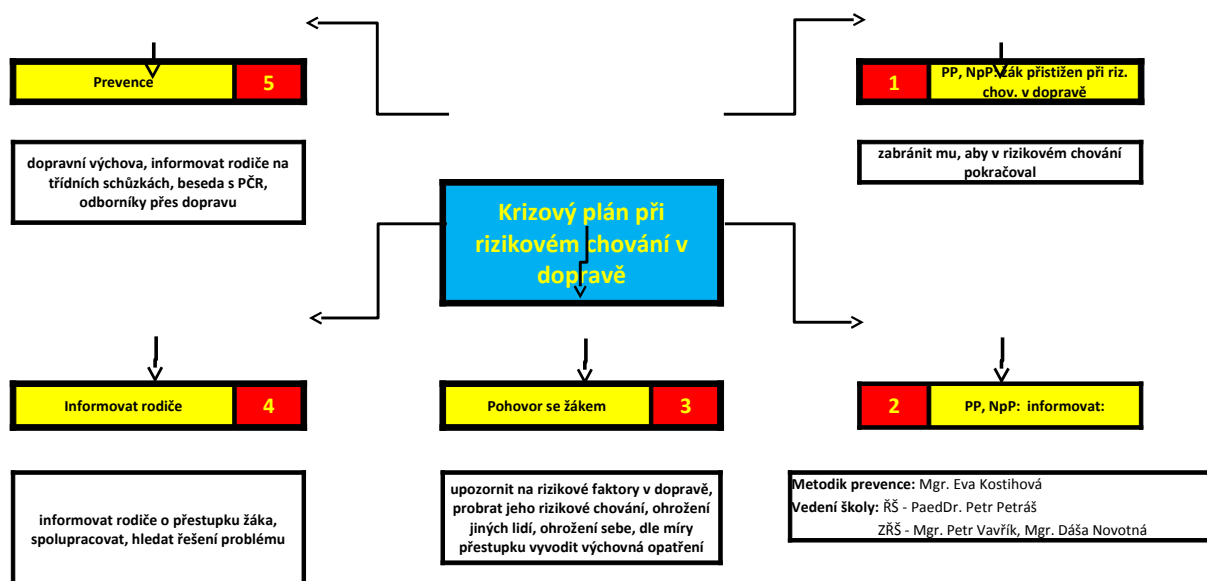
(marihuana, těkavé látky, pervitin, heroin, syntetické drogy)



PP	pedagogický pracovník
NpP	nepedagogický pracovník
ŠMP	školní metodik prevence
VŠ	vedení školy (ředitel, zástupce)
PČR	Policie ČR
ZŘŠ	zástupce ředitele školy
TU	třídní učitel

Krizový plán při rizikovém chování v dopravě

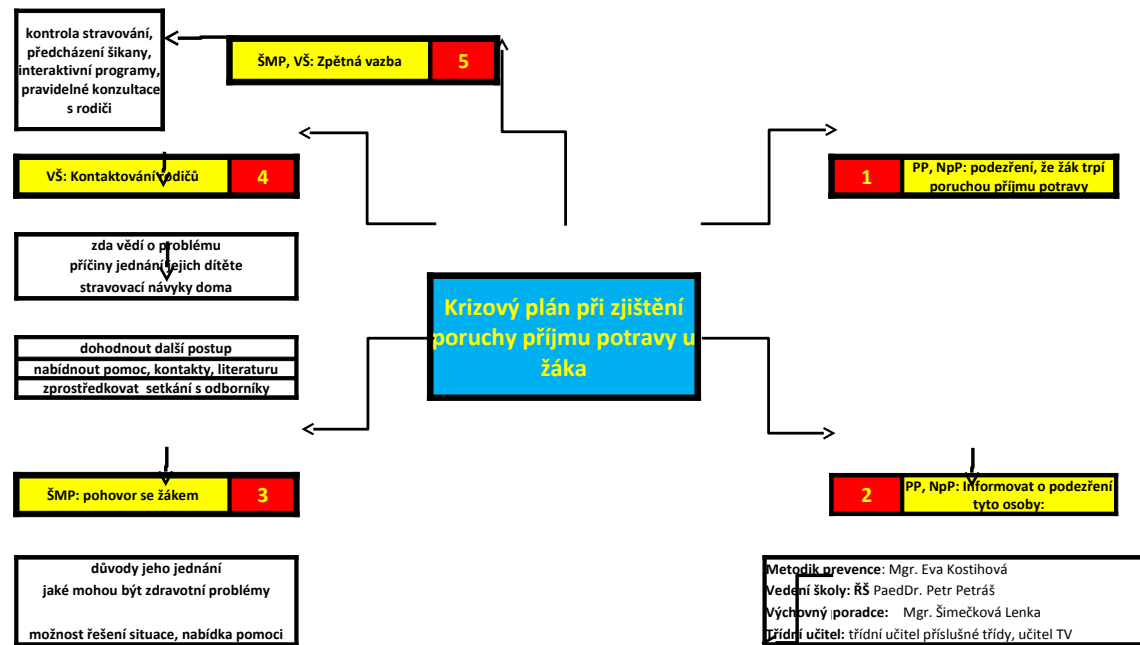
(chodec, cyklista, chování v dopravě při akcích pořádaných školou)



PP	pedagogický pracovník
NpP	nepedagogický pracovník
ŠMP	školní metodik prevence
VŠ	vedení školy (ředitel, zástupce)
PČR	Policie ČR
ZŘŠ	zástupce ředitele školy
TU	třídní učitel

Krizový plán při zjištění poruchy příjmu potravy u žáka

(mentální anorexie, mentální bulimie)

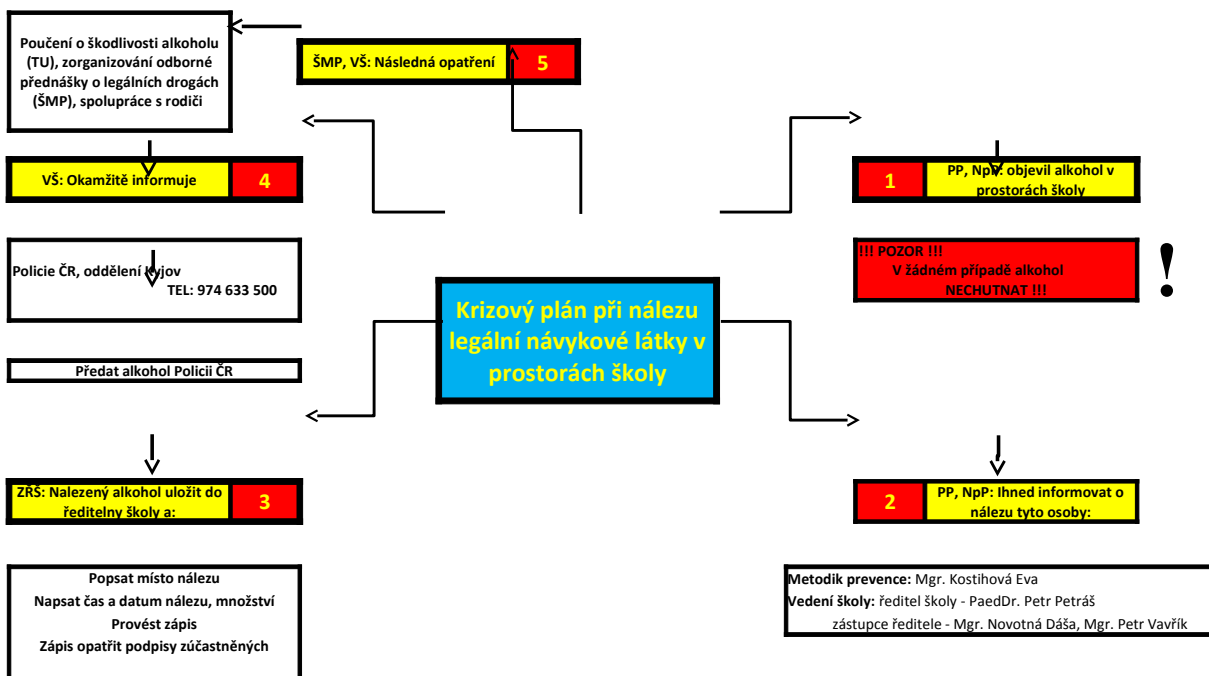


pokus získat diskrétně informace od spolužáků, kamarádů



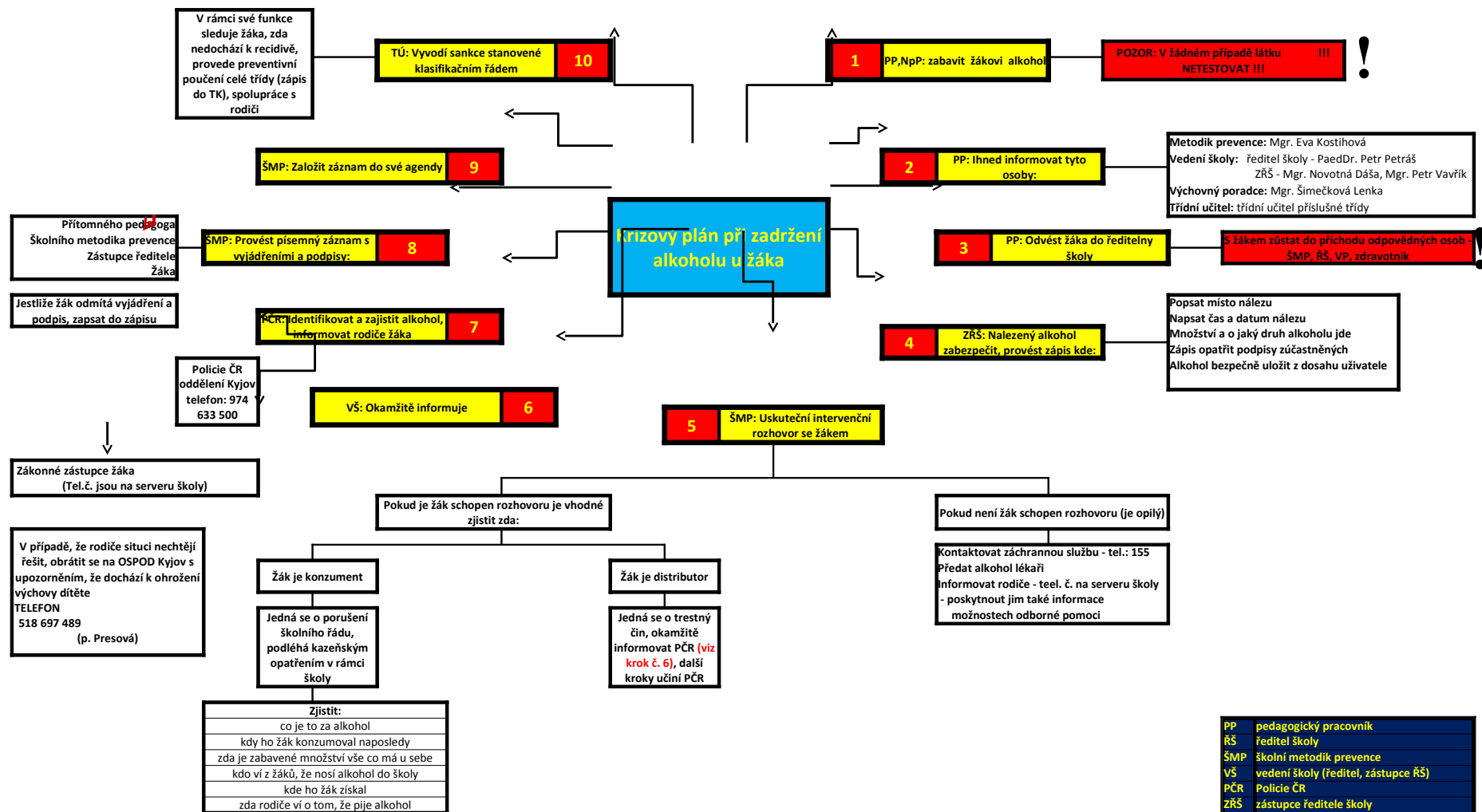
PP	pedagogický pracovník
NpP	nepedagogický pracovník
ŠMP	školní metodik prevence
VŠ	vedení školy (ředitel, zástupce)
PČR	Policie ČR
ŘŠ	ředitel školy
ZŘŠ	zástupce ředitele školy
TU	třídní učitel

Krizový plán při nálezů legální návykové látky v prostorách školy (alkohol)

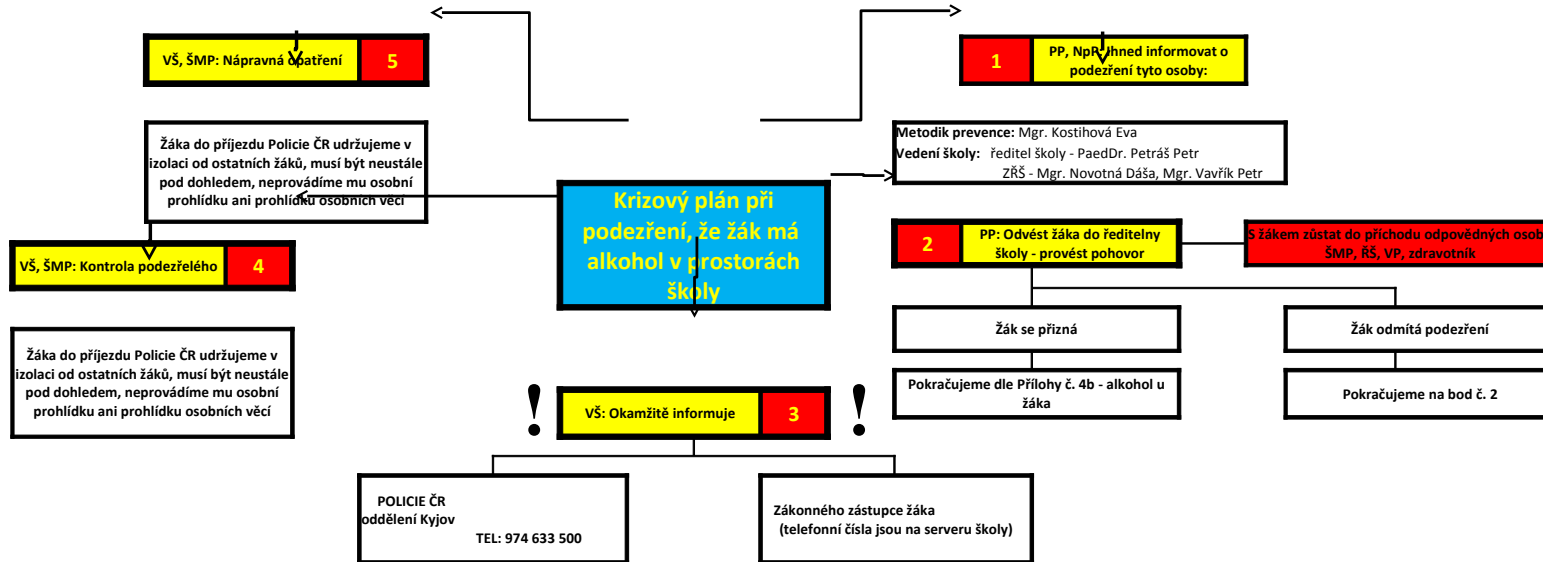


PP	pedagogický pracovník
NpP	nepedagogický pracovník
ŠMP	školní metodik prevence
VŠ	vedení školy (ředitel, zástupce)
PČR	Policie ČR
ZRŠ	zástupce ředitele školy
TU	třídní učitel

Krizový plán při zadržení alkoholu u žáka



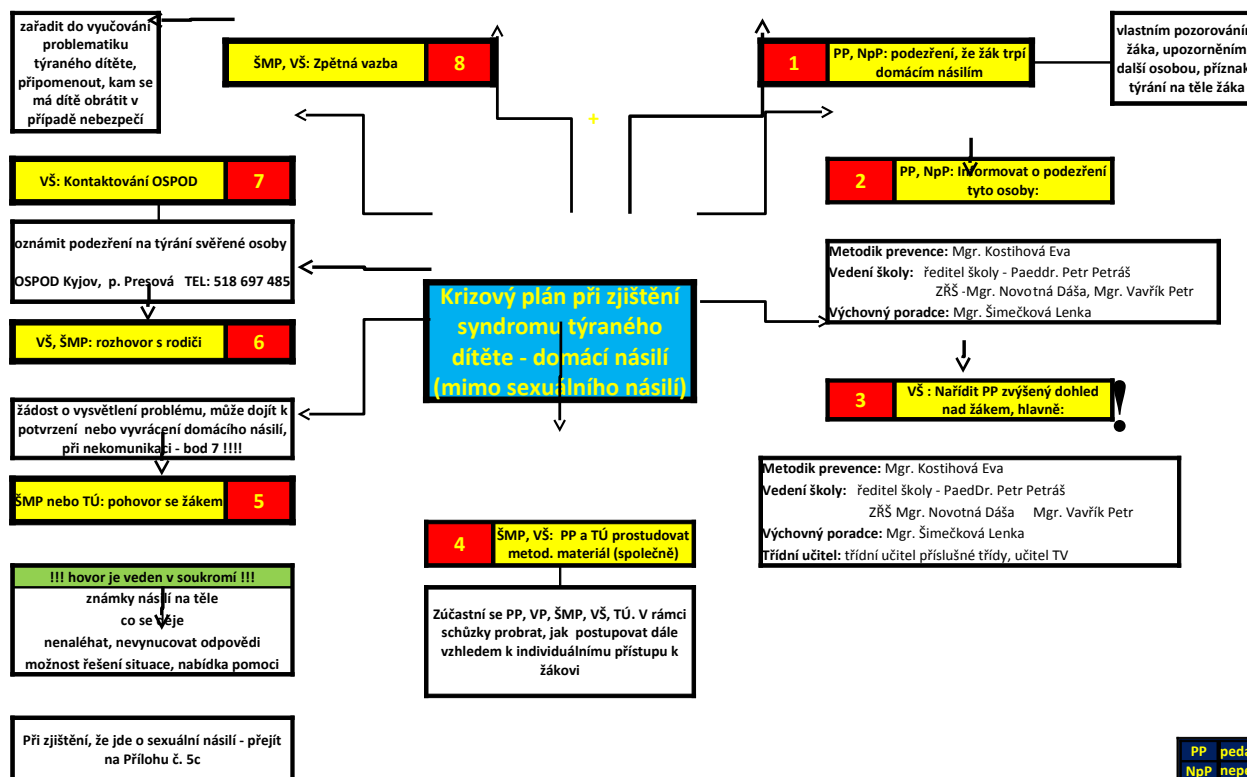
Krizový plán při důvodném podezření, že žák má u sebe alkohol



PP	pedagogický pracovník
NpP	nepedagogický pracovník
ŠMP	školní metodik prevence
VŠ	vedení školy (ředitel, zástupce)
PČR	Policie ČR
RŠ	ředitel školy
ZŘŠ	zástupce ředitele školy
TU	třídní učitel

Krizový plán při zjištění syndromu týraného dítěte - CAN

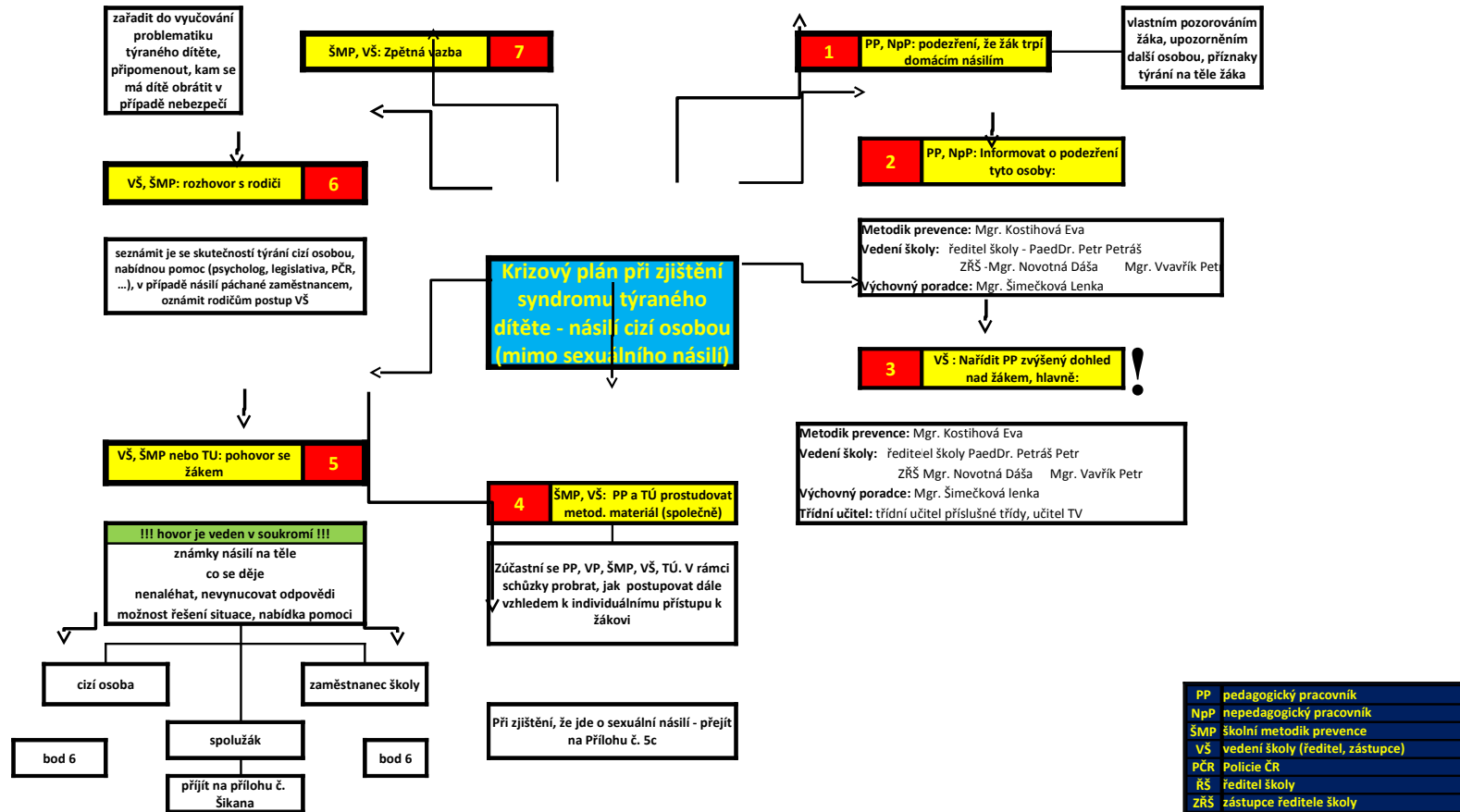
(domácí násilí, mimo sexuálního násilí)



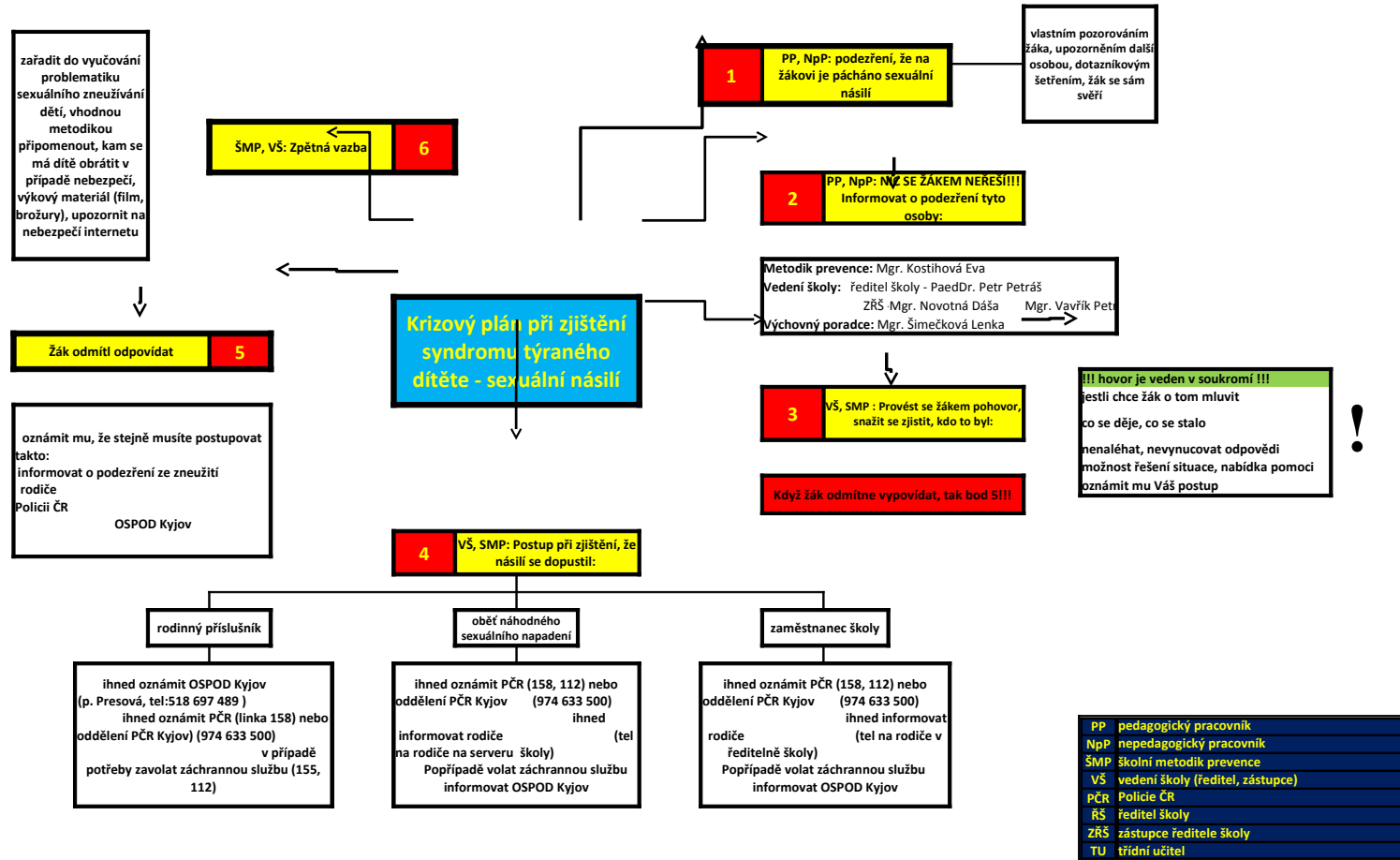
PP	pedagogický pracovník
NpP	nepedagogický pracovník
ŠMP	školní metodik prevence
VŠ	vedení školy (ředitel, zástupce)
PČR	Policie ČR
ŘŠ	ředitel školy
ZŘŠ	zástupce ředitele školy
TU	třídní učitel

Krizový plán při zjištění syndromu týraného dítěte - CAN

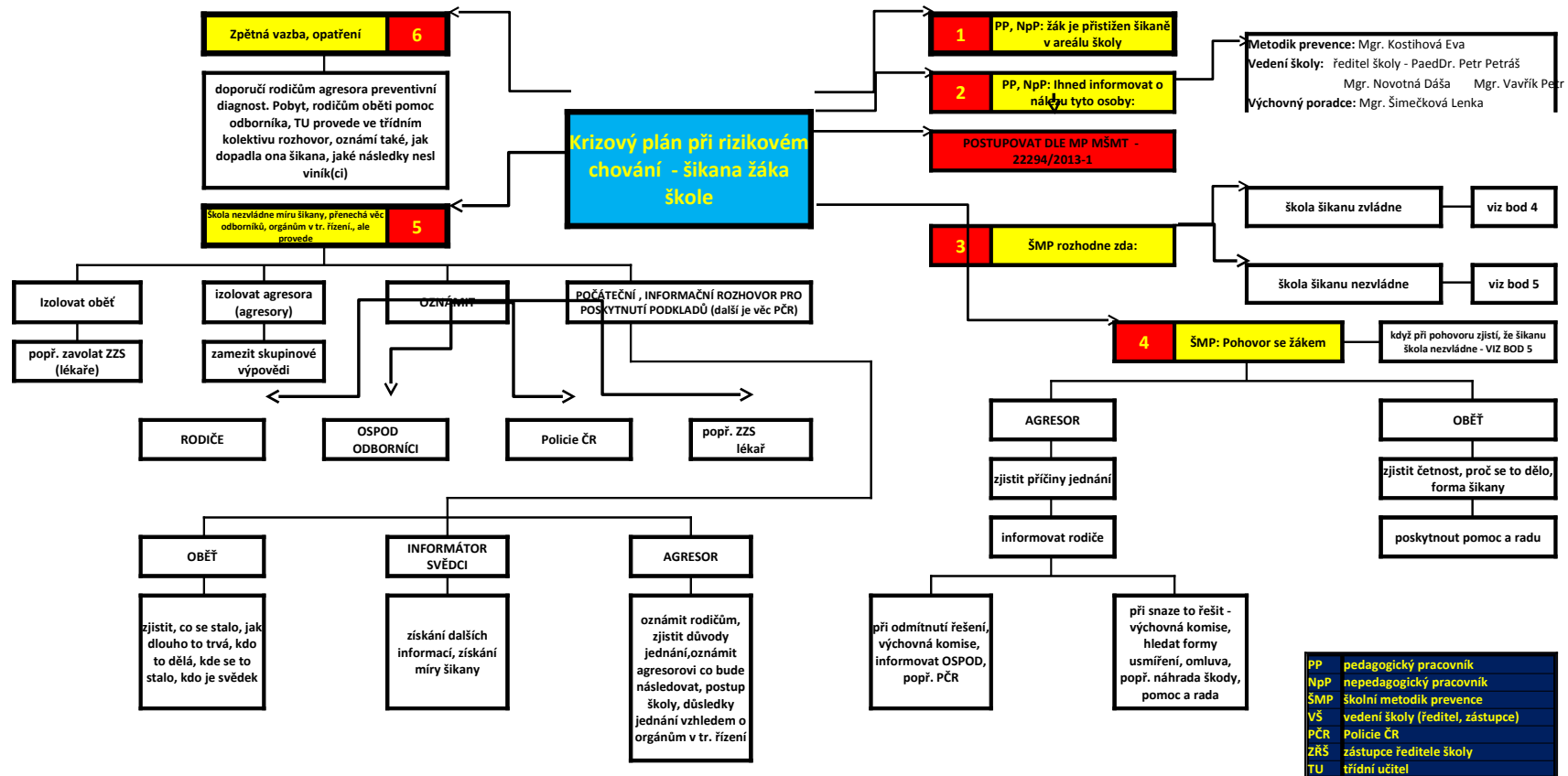
(násilí páchané cizí osobou, mimo sexuální násilí)



Krizový plán při zjištění syndromu týraného dítěte - CAN (sexuální násilí)



Krizový plán při zjištění, že žák šikanuje



Krizový plán při rizikovém chování - kyberšikana žáka ve škole

Zpětná vazba, opatření 5

Za kyberšikana ve škole nese **PLNOU odpovědnost škola!!!**
 Škola musí přijmout opatření, aby minimalizovala možnost recidivy, informovat zřizovatele stránek nebo mobilní sítě, zavést pravidla režimu v PC učebně, upravit vhodné školní řády ohledně používání mobilních telefonů, informovat preventivně rodiče, vyvodit důsledky vůči agresorovi, seznámit kolektiv i ostatní zájemce o tom, jak se situace vyřešila, zajistit besedu s odborníky na kyberšikana, poskytnout žákům informace kam se mohou v případě nebezpečí obrátit

Krizový plán při rizikovém chování - kyberšikana žáka školy

1 PP, NpP: žák je přistižen šikaně v areálu školy

2 PP, NpP: Ihned informovat tyto osoby:

3 VS, ŠMP: provést rozhovory, zjistit závažnost, míru obvinění a potvrzení činu

kyberšikana ve škole - VIZ BOD 3
 kyberšikana mimo školu - VIZ BOD 4

Metodik prevence: Mgr. Kostihová Eva
 Vedení školy: ředitel školy - PaedDr. Petr Petráš
 :Mgr. Novotná Dáša
 Výchovný poradce: Mgr. Šimečková Lenka

ŠKOLA ZVLÁDNE (počáteční šikana)

ŠKOLA NEZVLÁDNE (trestný čin)

OBĚŤ

AGRESOR

zajistit ochranu oběti

informovat rodiče

zajistit důkazy

blokovat agresora, zajistit důkazy (je-li to možné)

informovat rodiče

dle závažnosti řešit s OSPOD, PČR, odborníkem na kyberšikana

poskytnout pomoc jak rodičům, tak oběti, poskytnout kontakt na odborníky

žádat po orgánech konečný verdikt a postih

VIZ BOD 5

VIZ BOD 5

Oddělit agresora a oběť

informovat rodiče (oboje)

informovat PČR, OSPOD, odborníky IT

před věc orgánům činné v trestním řízení, zajistit důkazy

vyžadovat závěry z vyšetřování

Kyberšikana mimo školu 4

informovat rodiče oběti, popř. i rodiče agresora

ŠMP: poskytnout pomoc, radu, kontakty

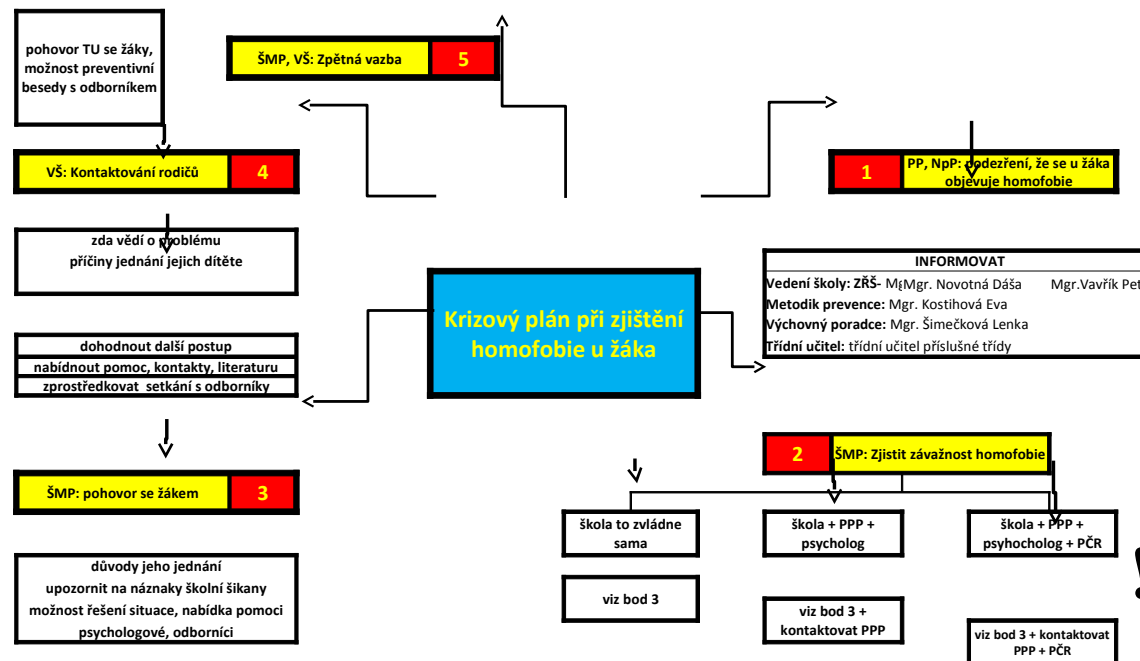
v případě vážnosti předat věc orgánům činných v trestním řízení, OSPOD

vyžádat si závěry vyšetřování, seznámit s nimi žáky i rodiče

PP pedagogický pracovník
 NpP nepedagogický pracovník
 ŠMP školní metodik prevence
 VS vedení školy (ředitel, zástupce)
 PČR Policie ČR
 ZŘŠ zástupce ředitele školy
 TU třídní učitel

Krizový plán při zjištění homofobie u žáka

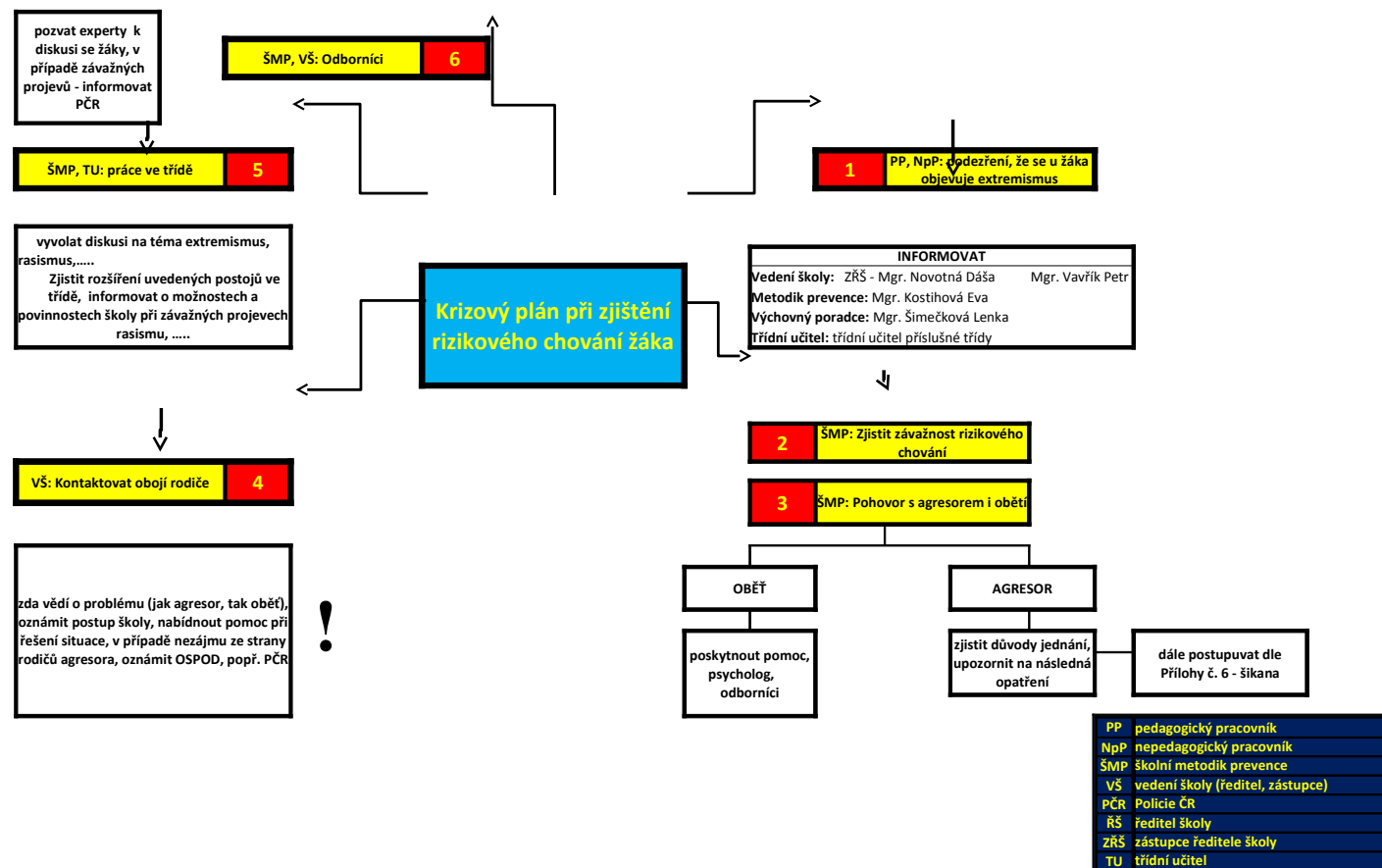
(homosexualita, bisexualita, transexualita)



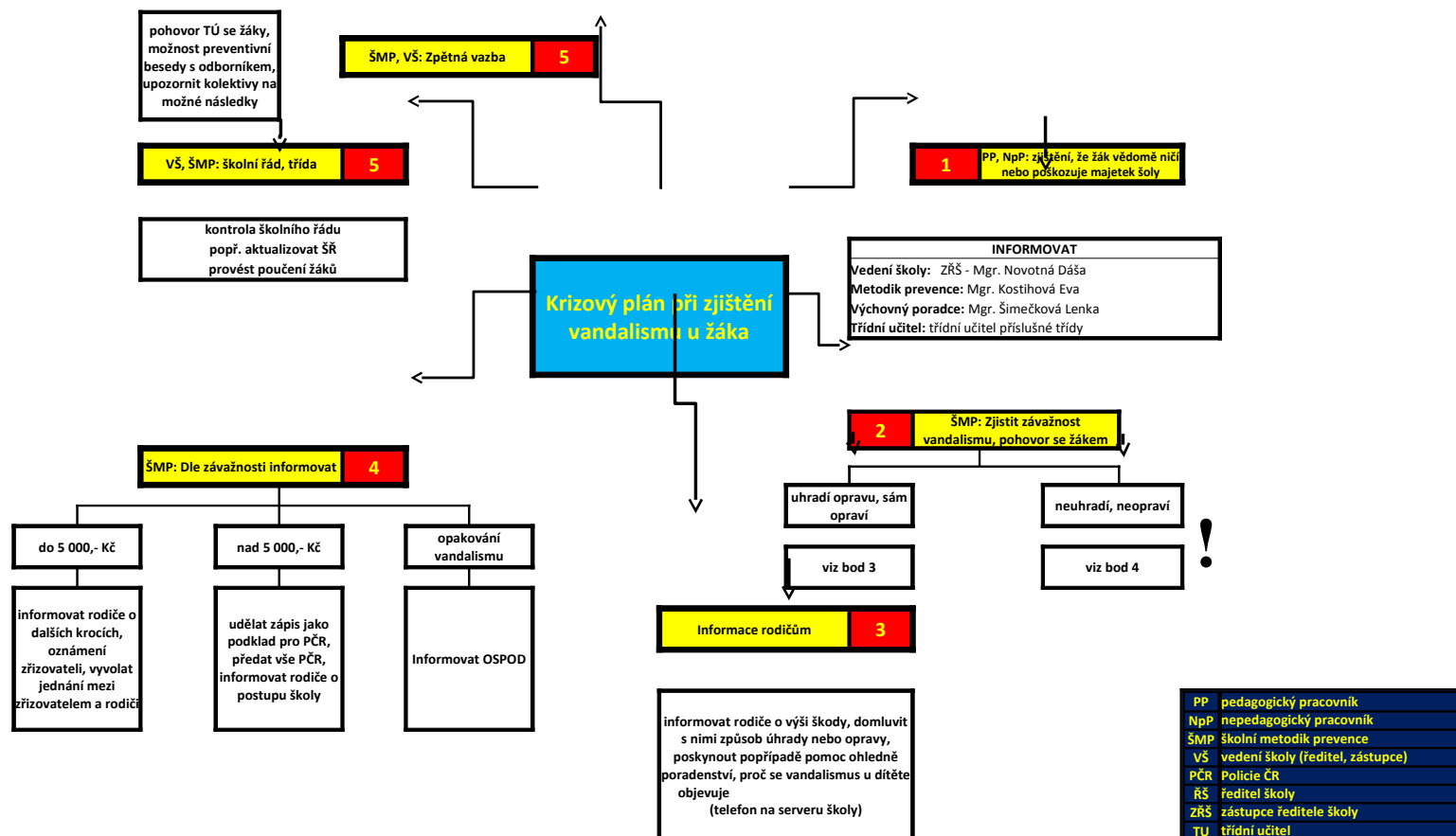
PP	pedagogický pracovník
NpP	nepedagogický pracovník
ŠMP	školní metodik prevence
VŠ	vedení školy (ředitel, zástupce)
PČR	Policie ČR
ŘŠ	ředitel školy
ZŘŠ	zástupce ředitele školy
TU	třídní učitel

Krizový plán při zjištění rizikového chování žáka

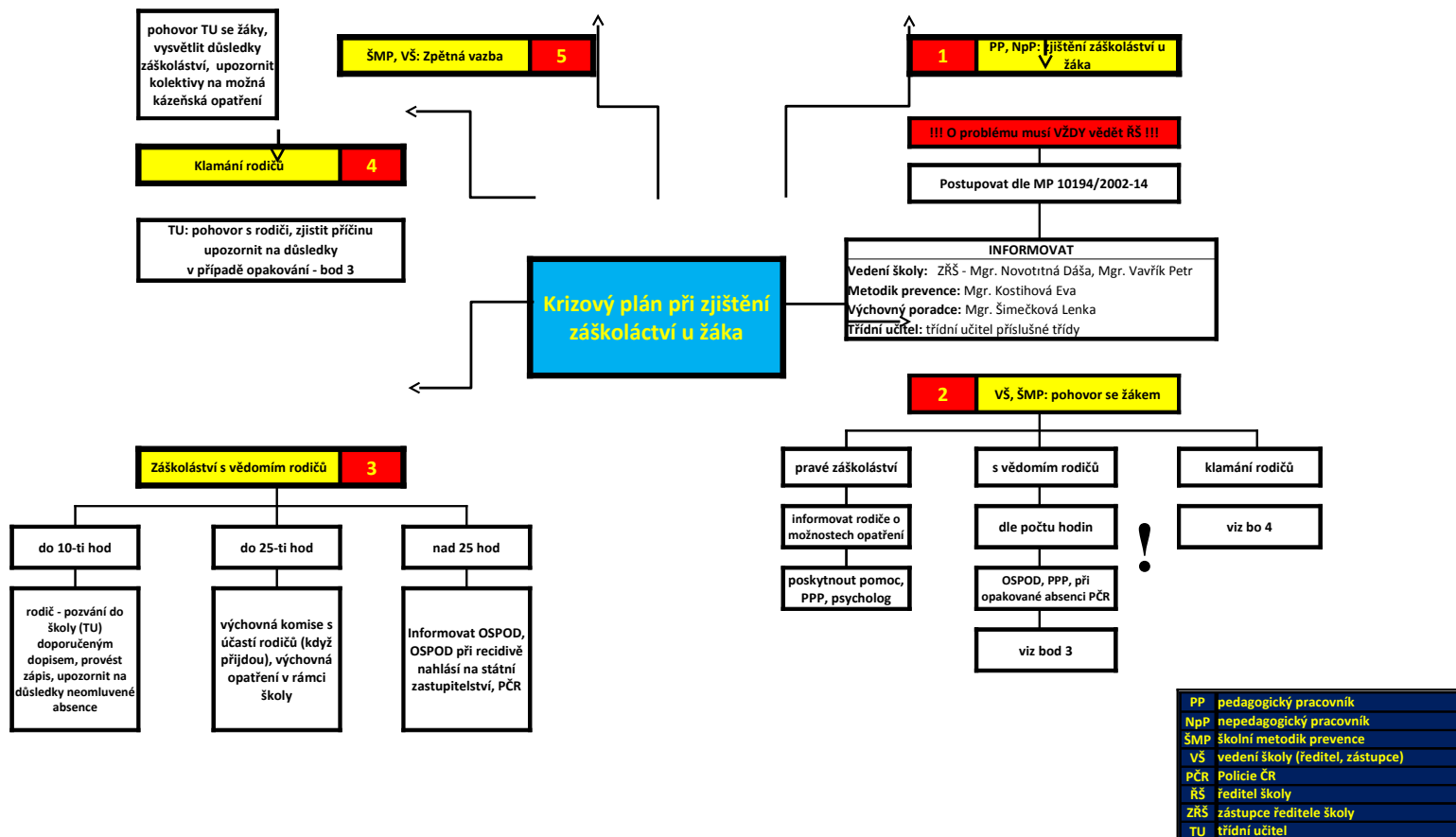
(extremismus, rasismus, xenofobie, antisemitismus)



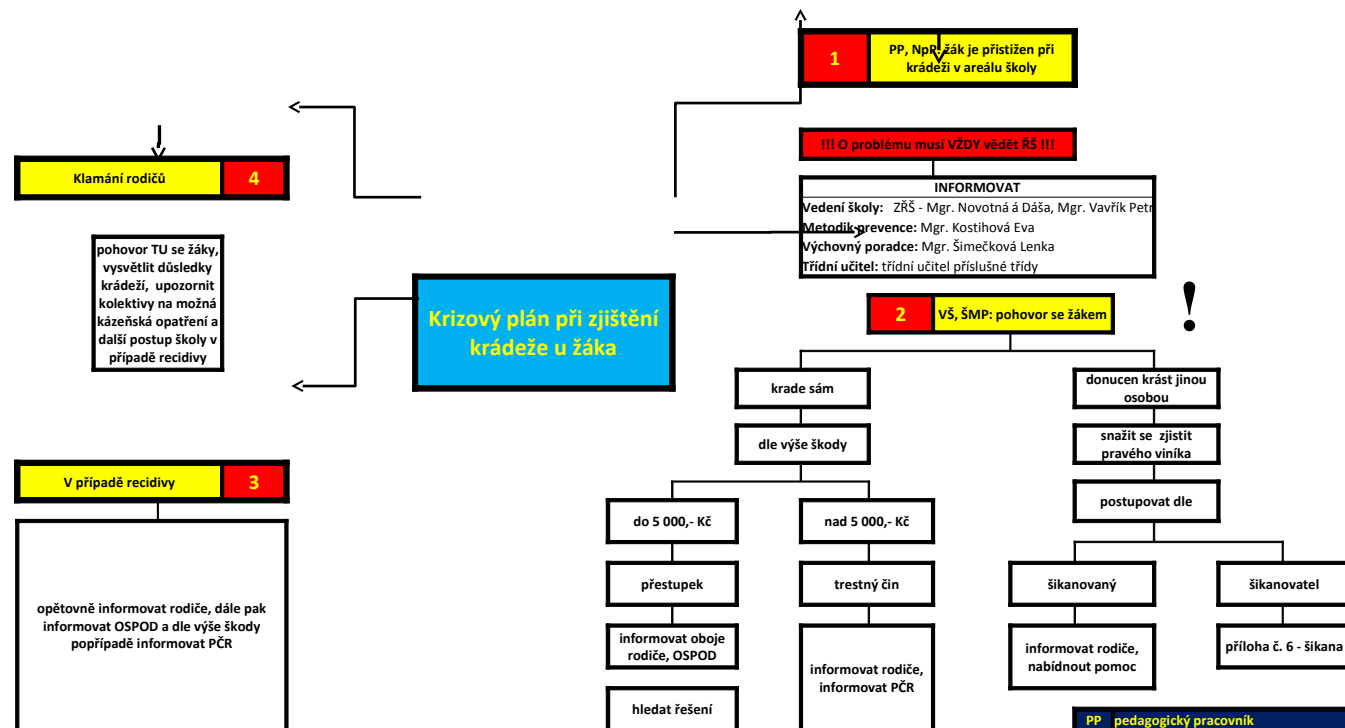
Krizový plán při zjištění vandalizmu u žáka



Krizový plán při zjištění záškoláctví u žáka



Krizový plán při zjištění krádeže u žáka



- PP pedagogický pracovník
- NpP nepedagogický pracovník
- ŠMP školní metodik prevence
- VŠ vedení školy (ředitel, zástupce)
- PČR Policie ČR
- ŘŠ ředitel školy
- ZŘŠ zástupce ředitele školy
- TU třídní učitel

Krizový plán při zjištění, že žák ve škole kouří



PP	pedagogický pracovník
NpP	nepedagogický pracovník
ŠMP	školní metodik prevence
VŠ	vedení školy (ředitel, zástupce)
PČR	Policie ČR
ZŘŠ	zástupce ředitele školy
TU	třídní učitel